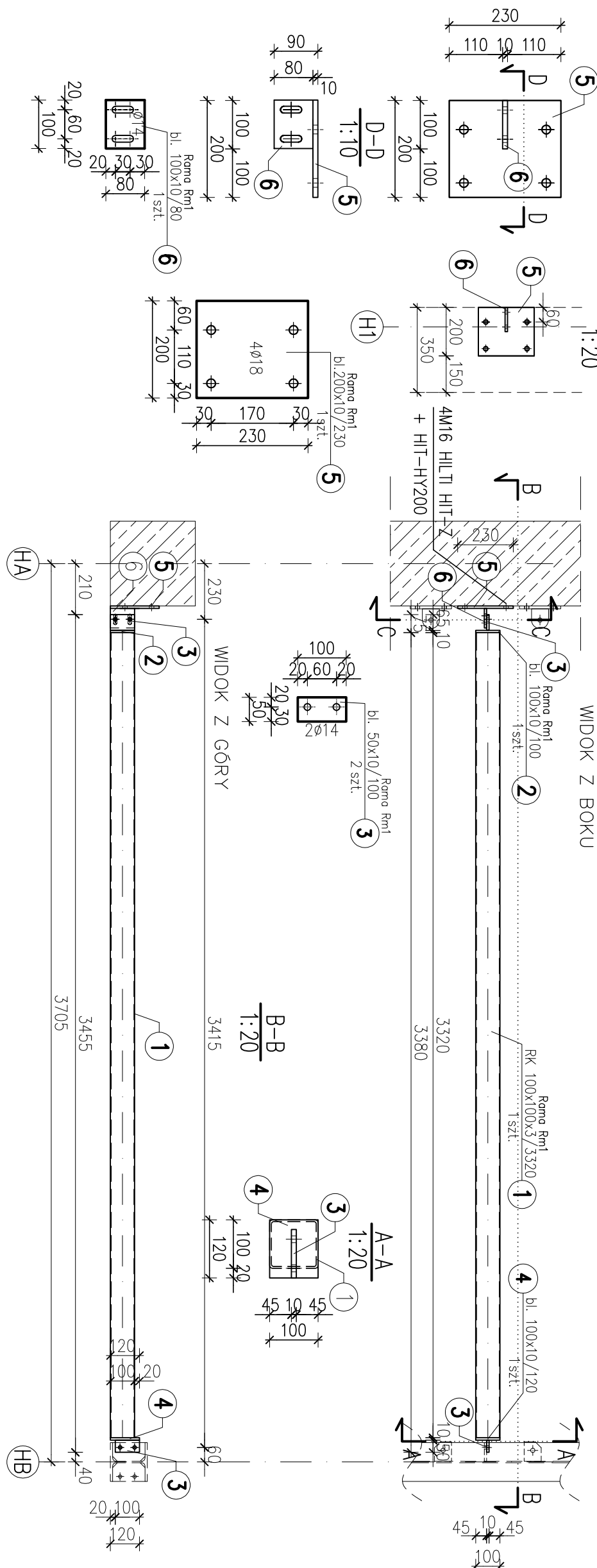
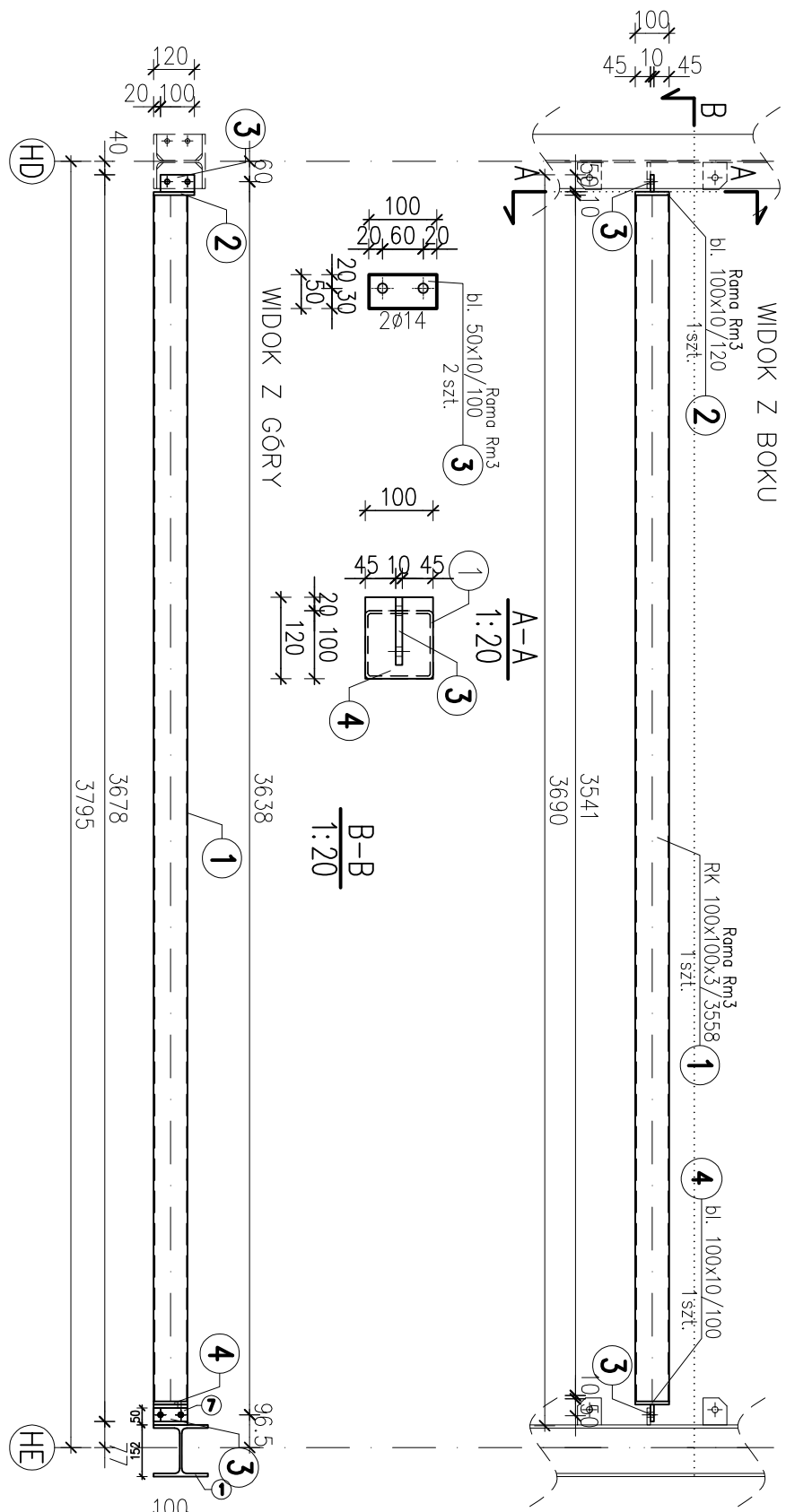


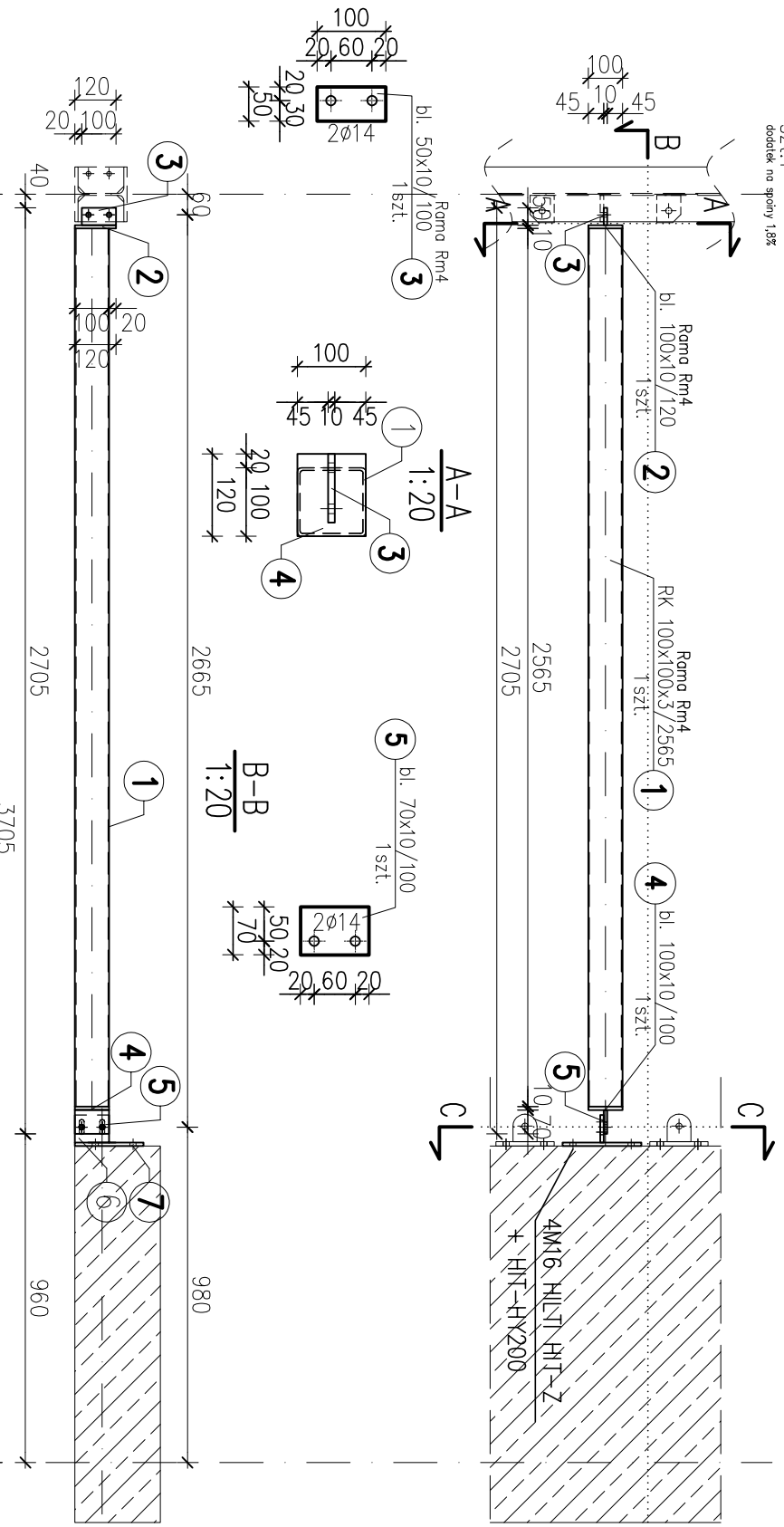
poz.Rama Rm1



poz.Rama Rm3



poz.Rama Rm4



ZESTAWIENIE STALI – KSZTAŁTOWNIKI

Poz	Profil	Długość mm	Liczba szt	Masa kg	razem	Materiał	Uwagi
Rama Rm1	RK 100x100x3	3320	1	8,9	29,5	S235	
2	bl. 100x10	100	1	7,85	0,8	S235	
3	bl. 50x10	100	2	3,925	0,4	S235	
4	bl. 100x10	120	1	7,85	0,9	S235	
5	bl. 200x10	230	1	15,7	3,6	S235	
6	bl. 100x10	80	1	7,85	0,6	S235	
Razem masa 1 elementu				kg	36,2		
Dodatek na spoiny 1,8%				kg	0,7		
RAZEM MASA 1 ELEMENTU(OW)				kg	36,9		
Rama Rm2	RK 100x100x3	3570	2	8,9	31,8	S235	
1	bl. 100x10	120	2	7,85	0,9	S235	
3	bl. 50x10	100	2	3,925	0,4	S235	
Razem masa 1 elementu				kg	34,4		
Dodatek na spoiny 1,8%				kg	0,6		
RAZEM MASA 8 ELEMENTU(OW)				kg	280		
Rama Rm3	RK 100x100x3	3558	2	8,9	31,7	S235	
1	bl. 100x10	120	1	7,85	0,9	S235	
3	bl. 50x10	100	2	3,925	0,4	S235	
4	bl. 100x10	100	1	7,85	0,8	S235	
Razem masa 1 elementu				kg	34,2		
Dodatek na spoiny 1,8%				kg	0,6		
RAZEM MASA 2 ELEMENTU(OW)				kg	69,6		
Rama Rm4	RK 100x100x3	2565	1	8,9	22,8	S235	
1	bl. 100x10	120	1	7,85	0,9	S235	
2	bl. 50x10	100	1	3,925	0,4	S235	
3	bl. 100x10	100	1	7,85	0,8	S235	
4	bl. 100x10	100	1	7,85	0,8	S235	
5	bl. 70x10	100	1	5,495	0,5	S235	
6	bl. 100x10	80	1	7,85	0,6	S235	
7	bl. 200x10	230	1	15,7	3,6	S235	
Razem masa 1 elementu				kg	29,6		
Dodatek na spoiny 1,8%				kg	0,5		
RAZEM MASA 1 ELEMENTU(OW)				kg	30,1		
RAZEM NA RYSUNKU				kg	416,6		

RYGLE STALOWE

1:20

UWAGI:
1. Wymiary podano w mm. Poziomy w m.
2. Materiał:
– Stal S235 (S235JR),
3. Zabezpieczenie przed korozją należy wykonać zgodnie z opisem technicznym projektu.
4. Rozprytować tężnice z projektem architektonicznym.
5. Wszystkie nie opisane spoiny należy wykonać:
– spoiny pochwinowe a=0,7 grubości cieńszego z tężonych elementów,
– spoiny czołowe na pełną grubość cieńszego z tężonych elementów.

PRACOWNIA PROJEKTOWA "RM" BIAŁYSTOK UL. MAJEWKA 15A/11 TEL. 502 07502			
INWESTOR: PAŃSTWOWA STRAŻ POŻARNA W BIAŁYSTOKU UL. WARSZAWSKA 3			
OBJEKT: BUDINIEK GARAŻOWO-MAGAZYNOWY NA TERENIE JRG2 PSP NR PIS. K32			
NR D2.11b/3.117/3.118/3.119/3			
NAZWA: RYGLE STALOWE			
PROJEKT WYKONAWCZY			
BRAZA: PROJEKTANT			
KONSERWACJA			
MASEK: PROJEKTANT			
KONSERWACJA			
PROJEKT WYKONAWCZY			
SKALA: 1:20			
DN. 27.11.2025 R.			